

Сборная серия аппаратуры контроля и сигнализации XB4 EKF PROxima

ОПИСАНИЕ



XB4-XXXXX-XX EKF PROxima

серия

условное обозначение исполнительного механизма:

- BV6 – линза для лампы
- ESL – лампа сменная напряжением 24 В
- EML – лампа сменная напряжением 230 В
- ELL – лампа сменная напряжением 400 В
- BE101 – нормально открытый доп. контакт (NO)
- BE102 – нормально закрытый доп. контакт (NC)
- BZ – база для арматуры
- BL84 – плоская кнопка пуск-стоп
- BW84 – кнопка пуск-стоп с выпирающим стопом
- BA – кнопка плоская
- BL – кнопка выпирающая
- BW – кнопка с подсветкой
- BC – кнопка «ГРИБОК» возвратная
- BA1 – кнопка «ГРИБОК» поворотная с замком
- BTC – кнопка «ГРИБОК»
- BD – переключатель с короткой ручкой
- BJ – переключатель с длинной ручкой
- BG – переключатель с замком
- F – наличие фиксации

Цвет механизма:

- R – красный
- G – зеленый
- B – синий
- BL – черный
- Y – желтый
- W – белый

ГАРАНТИЯ
7
ЛЕТ

EAC

IP54

СРОК СЛУЖБЫ
10
ЛЕТ

Сборная серия аппаратуры контроля и сигнализации XB4 EKF PROxima состоит из трех узлов: головки изделия и дополнительных контактов, присоединяющихся к специальной металлической арматуре (базе). В данном исполнении вы можете сами собрать устройство по вашим требованиям. Разнообразная цветовая гамма и ассортимент механизмов позволяют удовлетворить всевозможные запросы на компоновку щитов и панелей управления. К дополнительному оборудованию относятся сменные лампы с основанием для установки в кнопки и переключатели с возможностью подсветки.

ПРИМЕНЕНИЕ



Сборная серия светосигнальной арматуры, переключателей и кнопок XB4 предназначена для коммутации и отображения текущего состояния электрических цепей управления. Эти устройства используются повсеместно на производстве:

- в кнопочных постах;
- ВРУ;
- электрических шкафах и на других участках.

ПРЕИМУЩЕСТВА



Дизайн не зависит от напряжения и типа контактов



Металлическая монтажная база для установки элементов



Установка до трех доп. устройств в ряд



Удобный монтаж с помощью одного винта













Легкий монтаж/демонтаж доп. устройств




Возможность наращивания контактов

АССОРТИМЕНТ

Кнопки

Изображение	Наименование	Механизм	Степень защиты	Подсветка	Цвет	Масса нетто, кг	Артикул				
	Исполнительный механизм кнопки XB4 «ПУСК-СТОП» плоская EKF PROxima	Возвратный, без фиксации, с подсветкой	IP54	Есть	Красно-зеленый	0,0385	XB4BL84				
	Исполнительный механизм кнопки XB4 «ПУСК-СТОП» с выпирающим стопом EKF PROxima				Красно-зеленый	0,039	XB4BW84				
	Исполнительный механизм кнопки XB4 выпирающий EKF PROxima	Возвратный, без фиксации, без подсветки		Нет	Нет	Желтый	0,025	XB4BL-Y			
	Исполнительный механизм кнопки XB4 плоская EKF PROxima					Зеленый		XB4BL-G			
		Красный				XB4BL-R					
		Синий				XB4BL-B					
		Черный				XB4BL-BL					
	Исполнительный механизм кнопки XB4 выпирающий EKF PROxima	Возвратный, без фиксации, с подсветкой				Есть	Есть	Желтый	0,024	XB4BA-Y	
								Зеленый		XB4BA-G	
								Красный		XB4BA-R	
			Синий					XB4BA-B			
			Черный					XB4BA-BL			
	Исполнительный механизм кнопки XB4 выпирающий EKF PROxima	Возвратный, без фиксации, без подсветки	IP65	Нет	Желтый			0,021	XB4BW-Y		
	Исполнительный механизм кнопки XB4 «ГРИБОК» EKF PROxima				Зеленый				XB4BW-G		
					Красный				XB4BW-R		
	Исполнительный механизм кнопки XB4 «ГРИБОК» EKF PROxima	Возвратный, с фиксацией, без подсветки			Нет			Нет	Синий	0,069	XB4BW-B
									Красный		XB4BC-R
		Зеленый				XB4BC-G					
		Желтый				XB4BC-Y					
	Исполнительный механизм кнопки XB4 «ГРИБОК» EKF PROxima	Поворотный, с фиксацией без подсветки				IP54	Нет		Красный	0,069	XB4BTCF-R
									Красный		XB4BSF-R
	Исполнительный механизм кнопки XB4 «ГРИБОК» EKF PROxima	Поворотный, с фиксацией, с замком							Красный	0,069	XB4BA1F-R


Линзы для ламп

Изображение	Наименование	Степени защиты	Цвет	Масса нетто, кг	Артикул
	Линза для лампы XB4 EKF PROxima	IP65	Желтый	0,021	XB4BV6-Y
			Зеленый		XB4BV6-G
			Красный		XB4BV6-R
			Синий		XB4BV6-B
			Белый		XB4BV6-W





Переключатели

Изображение	Наименование	Механизм	Кол-во положений	Степени защиты	Цвет	Масса нетто, кг	Артикул		
	Переключатель XB4 с короткой ручкой EKF PROxima	Возвратный, без фиксации	2	IP54	Черный	0,033	XB4BD2		
		3	XB4BD3						
	С фиксацией	2	XB4BD2F						
	3	XB4BD3F							
	Переключатель XB4 длинной ручкой EKF PROxima	Возвратный, без фиксации	2				XB4BJ2		
		3	XB4BJ3						
		С фиксацией	2				XB4BJ2F		
		3	XB4BJ3F						
	Переключатель XB4 с замком EKF PROxima	Возвратный, без фиксации	2				0,081		XB4BG2
		3	XB4BG3						
		С фиксацией	2	XB4BG2F					
		3	XB4BG3F						

Переключатели

Изображение	Наименование	Механизм	Кол-во положений	Степени защиты	Подсветка	Цвет	Масса нетто, кг	Артикул						
	Переключатель XB4 желтый с подсветкой, с короткой ручкой EKF PROxima	Возвратный, без фиксации	2	IP54	Есть	Желтый	0,033	XB4BD2L-Y						
			3					XB4BD3L-Y						
		С фиксацией	2					XB4BD2FL-Y						
			3					XB4BD3FL-Y						
	Переключатель XB4 зеленый с подсветкой, с короткой ручкой EKF PROxima	Возвратный, без фиксации	2			IP54		Есть	Зеленый	0,033	XB4BD2L-G			
			3								XB4BD3L-G			
		С фиксацией	2								XB4BD2FL-G			
			3								XB4BD3FL-G			
	Переключатель XB4 красный с подсветкой, с короткой ручкой EKF PROxima	Возвратный, без фиксации	2						IP54		Есть	Красный	0,033	XB4BD2L-R
			3											XB4BD3L-R
		С фиксацией	2											XB4BD2FL-R
			3											XB4BD3FL-R
	Переключатель XB4 синий с подсветкой, с короткой ручкой EKF PROxima	Возвратный, без фиксации	2	IP54	Есть		Синий					0,033		XB4BD2L-B
			3											XB4BD3L-B
		С фиксацией	2											XB4BD2FL-B
			3											XB4BD3FL-B

Дополнительное оборудование

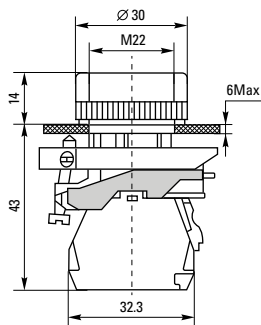
Изображение	Механизм	Цвет	Напряжение, В	Масса нетто, кг	Артикул
	Основание для крепления EKF PROxima	-	-	0,038	XB4BZ01
	Светодиодная лампа с основанием EKF PROxima	Белый	24	0,01	XB4-ESL-W
			230		XB4-EML-W
			400		XB4-ELL-W
		Желтый	24		XB4-ESL-Y
			230		XB4-EML-Y
			400		XB4-ELL-Y
		Зеленый	24		XB4-ESL-G
			230		XB4-EML-G
			400		XB4-ELL-G
		Красный	24		XB4-ESL-R
			230		XB4-EML-R
			400		XB4-ELL-R
Синий	24	XB4-ESL-B			
	230	XB4-EML-B			
	400	XB4-ELL-B			
	Дополнительный контакт NO EKF PROxima	Черный/зеленый	AC-12: Ue:380B/250Blе=4.5A DC-13: Ue:220B/110Blе=0.6A	0,009	XB4-BE101
	Дополнительный контакт NC EKF PROxima	Черный/красный	AC-12: Ue:380B/250Blе=4.5A DC-13: Ue:220B/110Blе=0.6A		XB4-BE102

ТЕХНИЧЕСКИЕ ХАРАКТЕРИСТИКИ

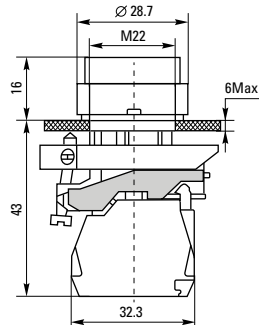
Параметры	Значения
Температура рабочей среды, °С	От -25 до +70
Температура хранения, °С	От -40 до +70
Влажность	До 90 %, без конденсата
Предельная высота	< 2000 м
Диапазон рабочего напряжения ламп	$0.85 U_n \leq U \leq 1.1 U_n$
Срок службы ламп	> 30 000 ч
Тип ламп	LED (Light-emitting diode)
Номинальный ток термической стойкости дополнительных контактов, А	8
Частота переменного тока, Гц	50–60
Категория применения AC-12	$U_e: 380В/250В, I_e=4.5А$
Категория применения DC-13	$U_e: 220В/110В, I_e=0.6А$

Габаритные и установочные размеры

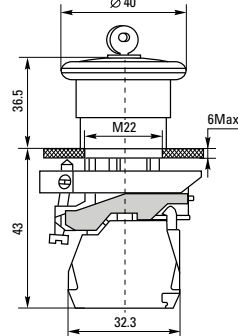
Лампа ХВ4ВВ6



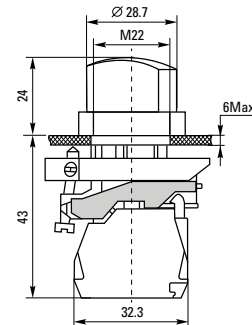
Кнопки ХВ4ВL



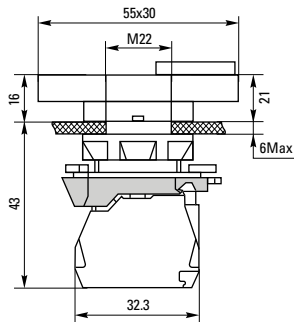
Кнопки ХВ4ВA1



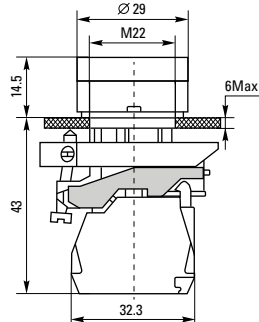
Переключатели ХВ4ВD



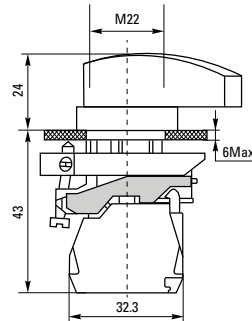
Кнопки ХВ4ВL и ХВ4ВW



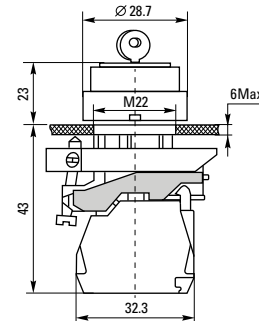
Кнопки ХВ4ВW3



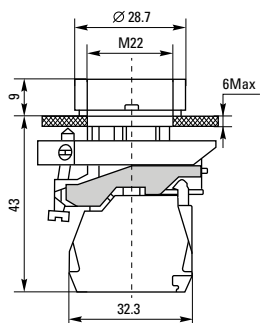
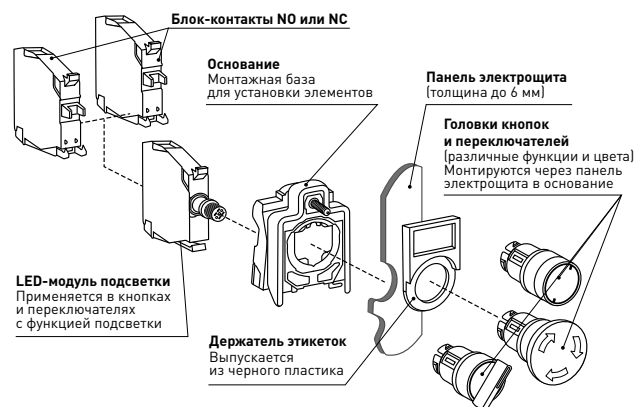
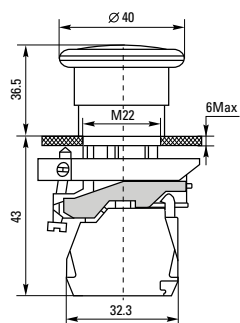
Переключатели ХВ4ВJ



Переключатели ХВ4ВG



Кнопки ХВ4ВA

Кнопки ХВ4ВC, ХВ4ВТС,
ХВ4ВS и ХВ4ВGL

Типовая комплектация

1. Изделие – 1 шт.
2. Паспорт – 1 шт. на групповую упаковку.