

Фотореле серии PS EKF PROxima

ОПИСАНИЕ



Фотореле серии PS применяют для управления освещением или другой нагрузкой в зависимости от уровня освещенности. Обычно фотореле используют в системах управления уличным освещением, для включения рекламных вывесок и витрин. Фотореле включает/выключает нагрузку в момент захода/восхода солнца, точный момент срабатывания настраивается в диапазоне 5–50 люкс (за исключением реле PS-1). К фотореле допускается прямое подключение нагрузки с током до 20 А, нагрузка с большими токами подключается через контакторы. Монтаж фотореле осуществляется при помощи крепежной пластины, которая идет в комплекте.

ГОСТ Р 51324.1-2012 (МЭК 60669-1-2007)
ГОСТ Р 51324.2.1-2012 (МЭК 60669-2-1:2009)

ПРИМЕНЕНИЕ



Городская и частная осветительная сеть



Различные объекты строительства и инфраструктуры



Жилой сектор



Дорожное освещение

- Экономия электроэнергии в зависимости от уровня освещенности.
- Автоматическое управление освещением и бытовыми приборами.

ПРЕИМУЩЕСТВА



Скоба для крепления изделий в комплекте



Регулировка срабатывания по уровню освещенности



Провода для подключения выведены наружу изделия



Схема подключения на корпусе изделия



Высокая степень защиты от пыли и влаги (IP66/IP44)* на корпусе изделия

АССОРТИМЕНТ

Изображение	Наименование	Максимальная нагрузка (cosFi = 1), А/Вт	Порог срабатывания, лк	Степень защиты	Масса нетто, не более, кг	Артикул
	PS-1 EKF Proxima	6 / 1350	<10 (фиксированный)	IP44	0,08	fr-ps-1-6
	PS-2 EKF Proxima	10 / 2200	5-50	IP44	0,11	fr-ps-2-10

АССОРТИМЕНТ

Изображение	Наименование	Максимальная нагрузка (cosFi = 1), А/Вт	Порог срабатывания, лк	Степень защиты	Масса нетто, не более, кг	Артикул
	PS-3 EKF Proxima	20 / 4400	5-50	IP44	0,18	fr-ps-3-20
	PS-4 EKF Proxima	10 / 2200	5-50	IP66	0,14	fr-ps-4-10
	PS-5 EKF Proxima	15 / 3300	5-50	IP66	0,14	fr-ps-5-15

ТЕХНИЧЕСКИЕ ХАРАКТЕРИСТИКИ

Рекомендуемая суммарная мощность подключаемой нагрузки в зависимости от ее типа, Вт

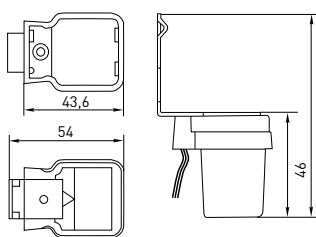
Ток контактов реле, А	Лампы накаливания	Галогенные лампы	Светодиодные лампы	Компактные люминесцентные лампы	Люминесцентные лампы
1	100 Вт	100 Вт	100 Вт	60 Вт	-
6	750	750	750	188	375
10	1300	1300	1300	320	630
25	3125	3125	3125	785	1545

Параметры	Значения			
	PS-1	PS-2	PS-3	
Номинальное напряжение, В	230			
Номинальная частота, Гц	50			
Номинальный ток нагрузки, А	при cosφ = 1	6	10	20
	при cosφ = 0,6	4	6	12
Максимальная мощность нагрузки, Вт	1350	2200	4400	

Параметры	Значения
Номинальное напряжение, В	230
Номинальная частота, Гц	50
Диапазон рабочих температур, °С	От -25 до +40
Потребляемая мощность в рабочем режиме, Вт	6,6
Потребляемая мощность в режиме ожидания, Вт	0,25
Время задержки на отключение, сек	10-900

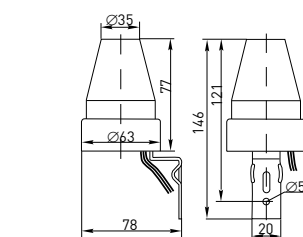
Габаритные и установочные размеры

Устанавливается основанием вверх



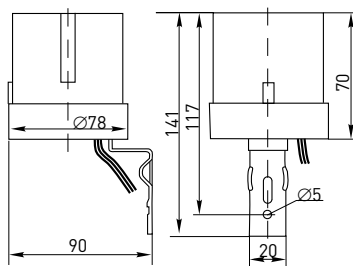
fr-ps-1-6

Устанавливается основанием вниз



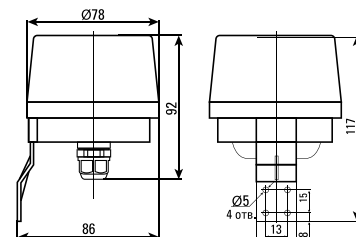
fr-ps-2-10

Устанавливается основанием вниз



fr-ps-2-10

Устанавливается основанием вниз



fr-ps-4-10 и fr-ps-5-15

Типовая схема подключения

